

建学の精神

世界文化に技術で貢献する

教育目標

師弟同行、師弟共生の教育を以て、

- ・ 広く世界に知識を求める好学心を持つ人材の育成
- ・ 自ら学び、自ら思索し創造する人材の育成
- ・ 自由闊達、機智縦横な人材の育成
- ・ 善隣及び協力をつくり上げていく人材の育成
- ・ 高度な専門知識と豊かな教養を持つ、学理及び技術に優秀な人材の育成を目指す。



新習志野図書館

〒 275-0023

千葉県習志野市芝園 2 丁目 1 番 1 号

TEL 047-454-9759

FAX 047-454-9763



津田沼図書館

〒 275-0016

千葉県習志野市津田沼 2 丁目 17 番 1 号

TEL 047-478-0239

FAX 047-478-0256

図書館ホームページ

<https://chibatech.jp/about/library/>

目次

1 利用について	2
開館時間／休館日／学外の方の利用	
2 探す	3
図書等の検索の方法／図書／書架の配列ルール／雑誌	
電子資料／新聞／PPA 資料	
3 MyLibrary	5
MyLibrary とは／ MyLibrary ができること／ MyLibrary の入り方	
4 閲覧・貸出・予約・取り寄せ・返却	6
閲覧／貸出／貸出冊数と期間／長期貸出／貸出期間の延長	
予約／資料の取り寄せ／返却／紛失・破損・汚損／禁帯出資料	
視聴覚資料の利用／機器の利用／ウェブプリントの利用	
5 施設の利用	9
ラーニング・コモンズ／ワークショップスペース	
6 いろいろな利用サービス	10
レファレンスサービス／購入希望資料の申込／文献複写サービス	
図書館資料の複写	
7 他大学図書館の利用	11
他大学の図書館の利用／神田外語大学との相互協力	
習志野三大学図書館との相互協力／私工大懇話会図書館連絡会との相互協力	
8 館内案内図	12

1 利用について

開館時間

平日 9:00～19:00

土曜日 9:00～12:00

※開館時間を変更する場合は、その都度掲示や図書館ホームページでお知らせします。

休館日

日曜日

国民の祝日及び振替休日（※授業がある日は開館します）

大学祭、夏期及び春期休業中の一定期間

※臨時に休館する場合は、その都度掲示や図書館ホームページでお知らせします。

学外の方の利用

図書館ホームページの「利用案内（学外の方）」をご覧ください。

2 探す

蔵書検索システム（OPAC：オパック、オーパック）で、千葉工業大学の図書・雑誌を検索できます。

図書等の検索の方法

千葉工業大学附属図書館ホームページ <https://chibatech.jp/about/library/>

千葉工業大学

お問い合わせ | アクセス | 検索 | EN
学部 | 大学院 | 入試情報 | 研究センター | 訪問者別 | 千葉工業大学について | お知らせ | 学長だより

蔵書検索

千葉工業大学附属図書館の図書・雑誌を探すときはこちらをご利用ください。
またMyLibraryを使うと、次のサービスを受けることができます。
資料の状況確認/予約/更新 (延長)/取寄せ/図書購入希望/文献複写申込

- 蔵書検索システム (OPAC) ※学内から
- 蔵書検索システム (OPAC) ※学外から**
- MyLibrary

OPAC <https://opac2.lib.chibatech.ac.jp/>



千葉工業大学附属図書館
Chiba Institute of Technology Library

Japanese English Chinese Korean

クイックサーチ 検索語を入力してください

キーワードを入力して検索する

書名・著者名・キーワードなどを入力して検索できます。

図書

図書は請求記号（背表紙のラベルに記載）順に配架されています。

※本学図書館の図書分類は日本十進分類法（NDC）に従っています。

書架の配列ルール

図書は書架の左から右、上から下に並べる決まりがあります。



雑誌

雑誌コーナーには、最新号と一年分のバックナンバーが配架され、一年以上経過した雑誌は、新習志野図書館の閉架等に保管しています。

和雑誌は五十音順、洋雑誌はアルファベット順に配架してあります。

電子資料

本学図書館が契約している電子ジャーナル（雑誌）・電子ブック（図書）を利用したい場合は、図書館ホームページの「論文検索」→「電子ジャーナル・電子ブック・データベース」にある各メニューをご利用ください。

新聞

当日分は新聞コーナーに配架しています。それ以前の新聞は2ヶ月分保管してあります。津田沼図書館のバックナンバーを利用する場合は、カウンターへ申し込んでください。

PPA 資料

PPA（保護者と教職員の会）から寄贈された資料です。気軽に利用できる図書・雑誌・DVDがあります。

3 MyLibrary

MyLibrary とは

MyLibrary は、図書館が提供するオンライン・サービスや、よく使う Web 上の情報資源を活用できる「あなた専用」のポータルサイトです。

MyLibrary は、大学から発行された「MARINE アカウント」があれば使えます。

MyLibrary でできること

貸出や予約状況の確認、貸出延長、資料購入依頼、文献複写依頼、図書貸借依頼、両館の資料取り寄せができます。

MyLibrary の入り方

図書館ホームページから、MyLibrary のログインボタンをクリックしてください。大学から発行された「MARINE アカウント」でログインできます。

千葉工業大学

お問い合わせ | アクセス | 検索 | EN
学部 | 大学院 | 入試情報 | 研究センター | 訪問者別 | 千葉工業大学について | お知らせ | 学長だより

蔵書検索

千葉工業大学附属図書館の図書・雑誌を探すときはこちらをご利用ください。
またMyLibraryを使うと、次のサービスを受けることができます。
資料の状況確認/予約/更新 (延長)/取寄せ/図書購入希望/文献複写申込

蔵書検索システム (OPAC) ※学内から	<input type="checkbox"/>
蔵書検索システム (OPAC) ※学外から	<input type="checkbox"/>
MyLibrary	<input type="checkbox"/>

4 閲覧・貸出・予約・取り寄せ・返却

閲覧

館内の開架資料は、自由に閲覧できます。

閉架および新習志野製本雑誌の資料を利用するときは、カウンターへ申し込んでください。

貸出

借りる資料に学生証を添えてカウンターへ申し込んでください。

借りた資料を他人に貸す又貸しは禁止です。

貸出冊数と期間

【図書・雑誌】

- | | | |
|--------------|-----|-----|
| ・ 1～3年生 | 30冊 | 2週間 |
| ・ 4年生 | 30冊 | 1ヶ月 |
| ・ 大学院生 | 30冊 | 1ヶ月 |
| ・ 研究生・科目等履修生 | 10冊 | 2週間 |
| ・ 教職員 | 30冊 | 2ヶ月 |

冊数は、新習志野図書館と津田沼図書館の合計冊数です。図書と雑誌が含まれます。

※雑誌の最新号は貸出できません。

長期貸出

夏期・春期の休業中は長期貸出を行います。

期間は、掲示や図書館ホームページでお知らせします。

貸出期間の延長

資料を継続して借りたいときは、返却期限内に MyLibrary またはカウンターで手続きしてください。(図書のみ 1 回延長可能)

※予約者がいるときや貸出停止期間中は延長できません。

※雑誌は延長できません。

予 約

利用したい資料が貸出中のときは、MyLibrary から予約することができます。また、受取館の指定ができます。

※貸出中の予約資料が返却されましたら、MyLibrary とメールでお知らせします。

資料の取り寄せ

各館の資料を相互に取り寄せることが可能です。MyLibrary から申し込んでください。(禁帯出資料は不可)

※貸出準備ができましたら、MyLibrary とメールでお知らせします。

返 却

借りた資料は、返却期限までに新習志野図書館または津田沼図書館のどちらかのカウンターへ返却してください。閉館時は、付属 CD-ROM がある場合を除き、図書館入口にあるブックポストに返却できます。

※返却が遅れた場合は遅れた日数分だけ貸出及び延長ができません。

※返却が遅れている場合は、本人又は保証人に督促を行うことがあります。

紛失・破損・汚損

資料を紛失・破損・汚損したときは、同一資料もしくは類似本を弁償していただきますので、カウンターへ申し出てください。

禁帯出資料

雑誌の最新号及び鉄鋼協会資料は館内閲覧のみとなります。

視聴覚資料の利用

視聴覚資料は館内専用の DVD プレーヤーで利用することができます。

視聴覚資料に学生証を添えてカウンターへ申し込んでください。

※利用するときはヘッドホンを使用してください。

※閉館 30 分前までに返却してください。

機器の利用

関数電卓・プロジェクター・デスクトップパソコンを利用することができます。

機器の利用は、学生証を添えてカウンターへ申し込んでください。

関数電卓は 2 日間館外貸出が可能です。

プロジェクターは館内で利用することができます。

デスクトップパソコンは津田沼図書館 3 階で利用することができます。

※ご利用は閉館 30 分前までです。

ウェブプリントの利用

ウェブプリントが図書館で利用できます。

新習志野図書館は 1 階および 2 階、津田沼図書館は 4 階で利用できます。

5 施設の利用

ラーニング・コモンズ

話し合いながら課題に取り組む、レポート等の発表内容をまとめる、などに利用できる対話型の学習空間です。



新習志野図書館 (2階)



津田沼図書館 (4階)

ワークショップスペース

3名以上の学生で利用できます。

学生証を添えてカウンターへ申し込んでください。また予約もできます。



新習志野図書館 (2階)



津田沼図書館 (3階)

6 いろいろな利用サービス

レファレンスサービス

図書館の資料・機能を十分に活用していただくために図書館員がお手伝いします。
探している資料が見つからないとき、探し方がわからないときなどお気軽にお尋ねください。

購入希望資料の申込

図書館に置いてほしい資料がありましたら、MyLibrary から申し込んでください。
学生は、一年間に 10 冊まで申し込めます。貸出準備ができましたら MyLibrary とメールでお知らせします。

※希望する資料によっては、購入できないことがあります。

文献複写サービス

本学図書館に所蔵していない文献は、他機関への複写や貸借の依頼ができます。MyLibrary から申し込んでください。

学生は、一年間に 10 回までの利用料金が無料です。

図書館資料の複写

資料には著作権があります（著作権法第 31 条）。

図書館で「複写できる範囲」は次の通りです。

- ・ 本学図書館所蔵の資料
- ・ 自分の調査、研究、学習目的の場合
- ・ 資料の一部
- ・ 一人につき 1 部

※複写する場合は、著作権を侵害しないように注意してください。

※図書館資料の撮影はできません。

7 他大学図書館の利用

他大学の図書館の利用

他大学の図書館の資料を閲覧したいときは、紹介状を発行しますので、カウンターへ申し込んでください。利用条件が大学により異なりますので、詳しくはカウンターにお尋ねください。なお、相互協力大学は学生証のみで利用できます。

神田外語大学との相互協力

相互に大学図書館を利用することができます。

- ・館内閲覧 学生証をカウンターへ提示してください。
- ・館外貸出 3冊 2週間

習志野三大学図書館との相互協力

習志野市内にある下記の大学の学生は、相互に大学図書館を利用することができます。

- ・館内閲覧 学生証をカウンターへ提示してください。
- ・館外貸出 各館の貸出条件によります。

《習志野三大学図書館》

- ・日本大学生産工学部図書館 ・東邦大学習志野メディアセンター ・千葉工業大学附属図書館

私工大懇話会図書館連絡会との相互協力

首都圏にある私立工科系 13 大学の学生は、相互に大学図書館を利用できます。

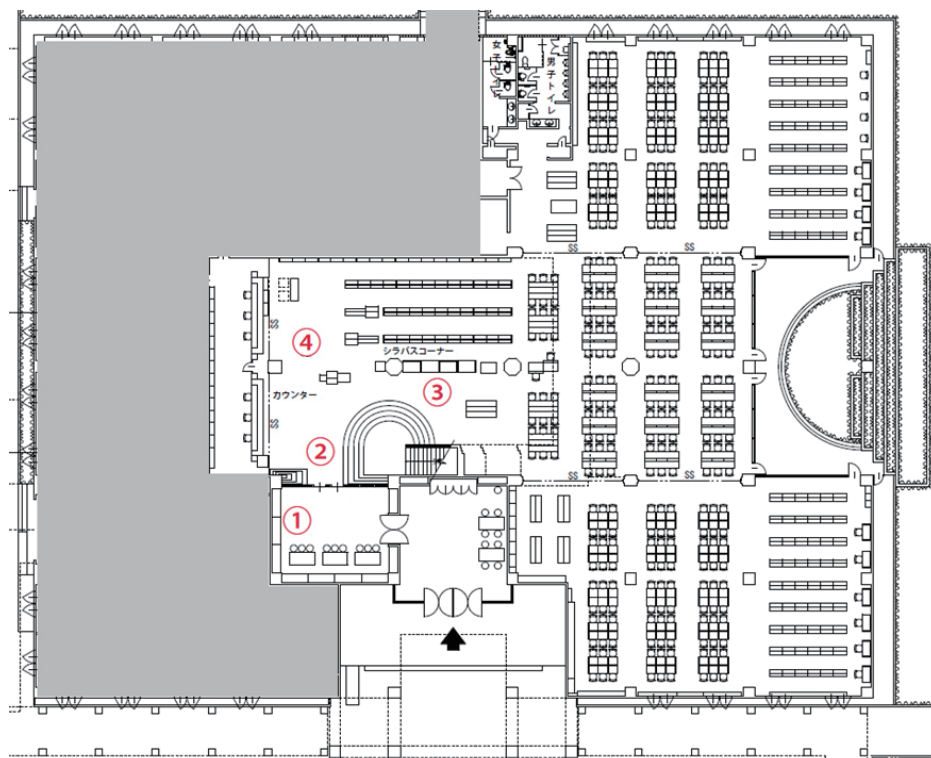
- ・館内閲覧 学生証をカウンターへ提示してください。
- ・館外貸出 各館の貸出条件によります。

《私工大懇話会図書館連絡会加盟大学》

- ・足利大学 ・芝浦工業大学 ・東京電機大学 ・神奈川工科大学 ・湘南工科大学
- ・東京都市大学 ・工学院大学 ・東京工科大学 ・東京理科大学 ・埼玉工業大学
- ・東京工芸大学 ・日本工業大学 ・千葉工業大学

8 館内案内図

6号館1階（新習志野キャンパス）



①リフレッシュコーナー



②ゲート



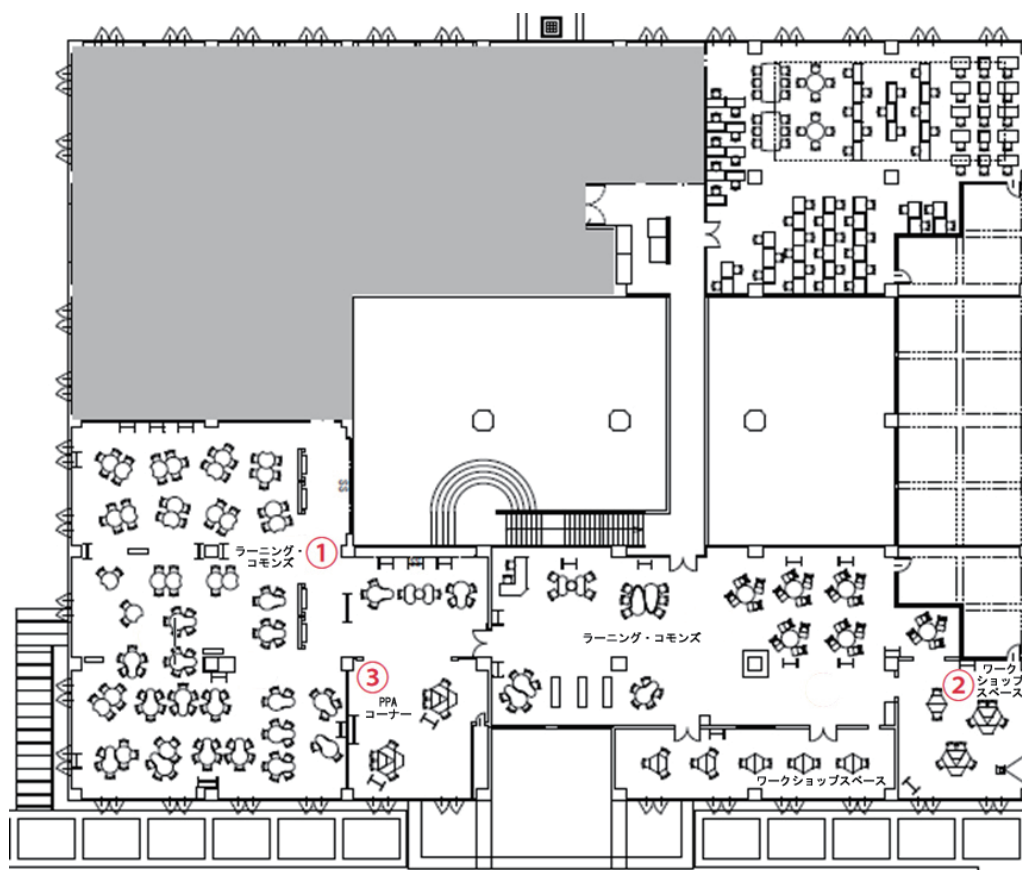
③ OPAC



④シラバスコーナー



6号館2階（新習志野キャンパス）



①ラーニング・commons



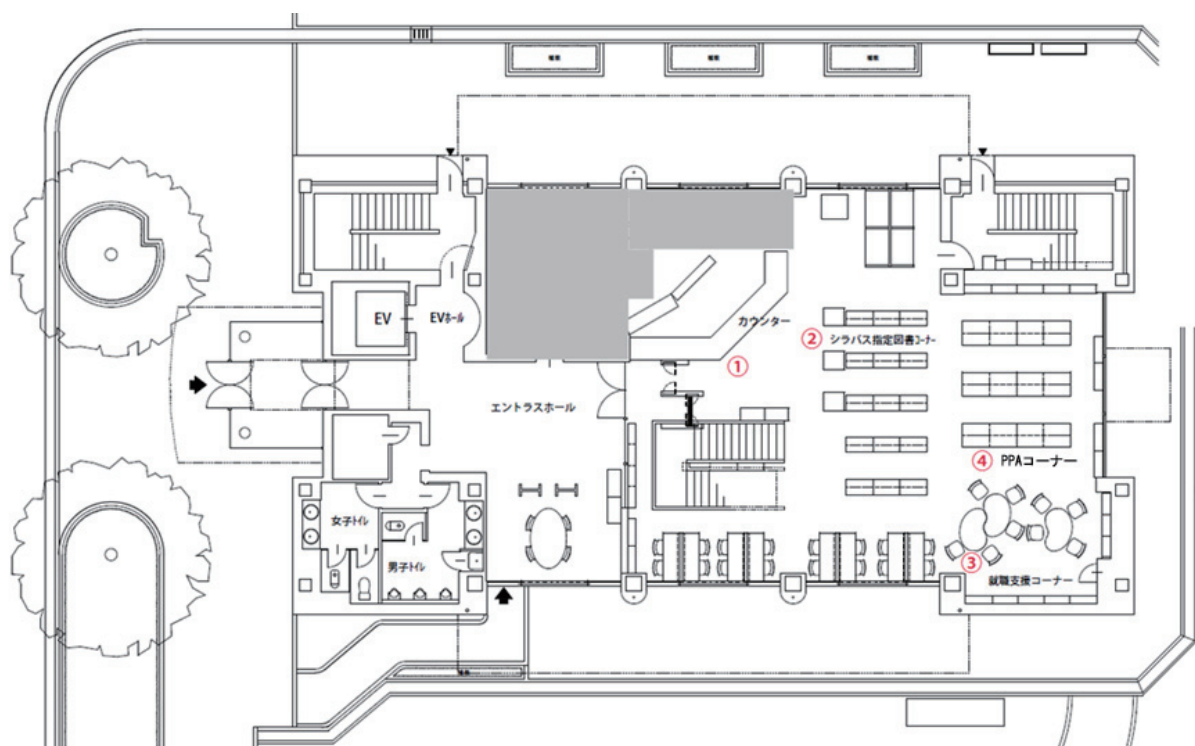
②ワークショップスペース



③ PPA コーナー



5号館1階 (津田沼キャンパス)



①カウンター



②シラバスコーナー



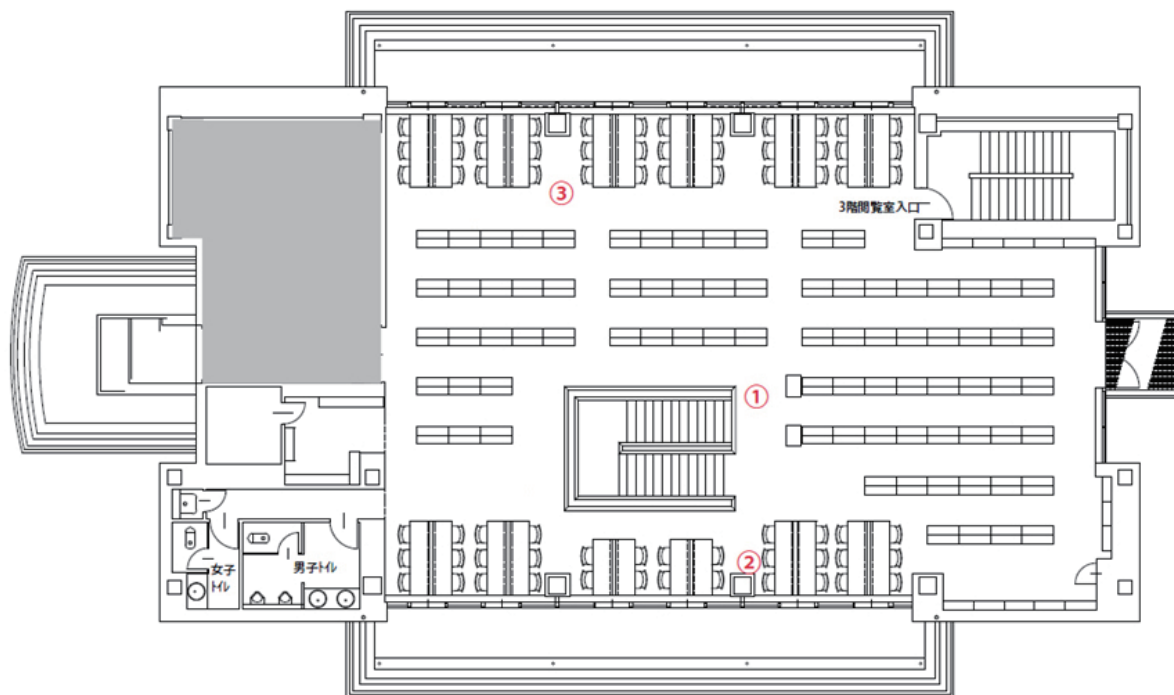
③就職支援コーナー



④PPAコーナー



5号館2階 (津田沼キャンパス)



① 書架



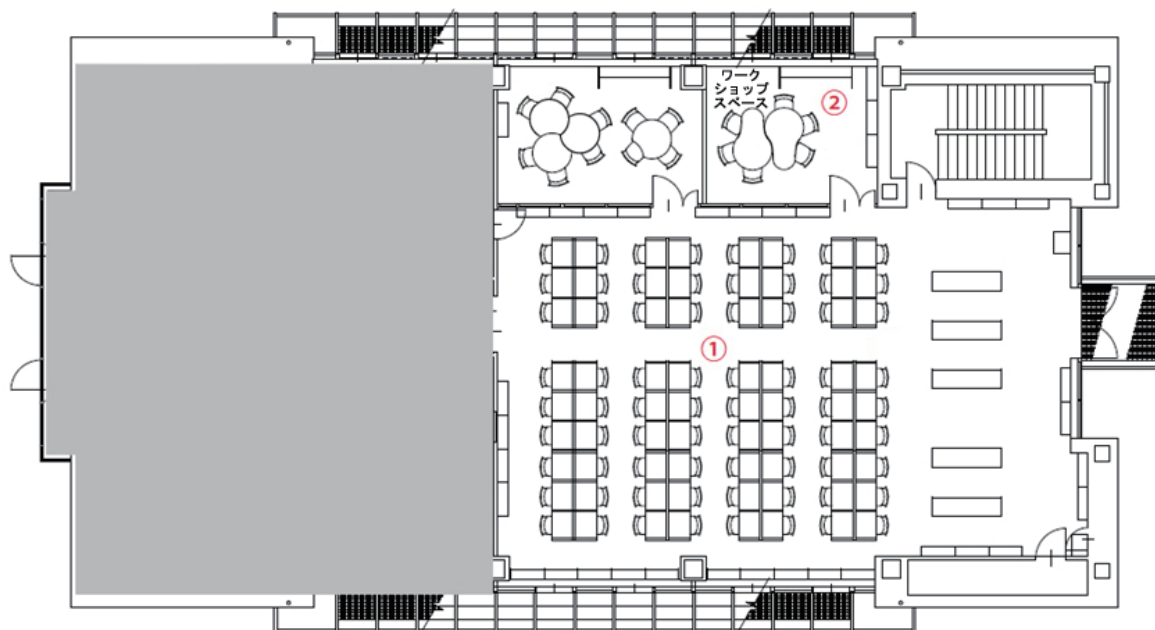
② OPAC



③ 閲覧席



5号館3階 (津田沼キャンパス)



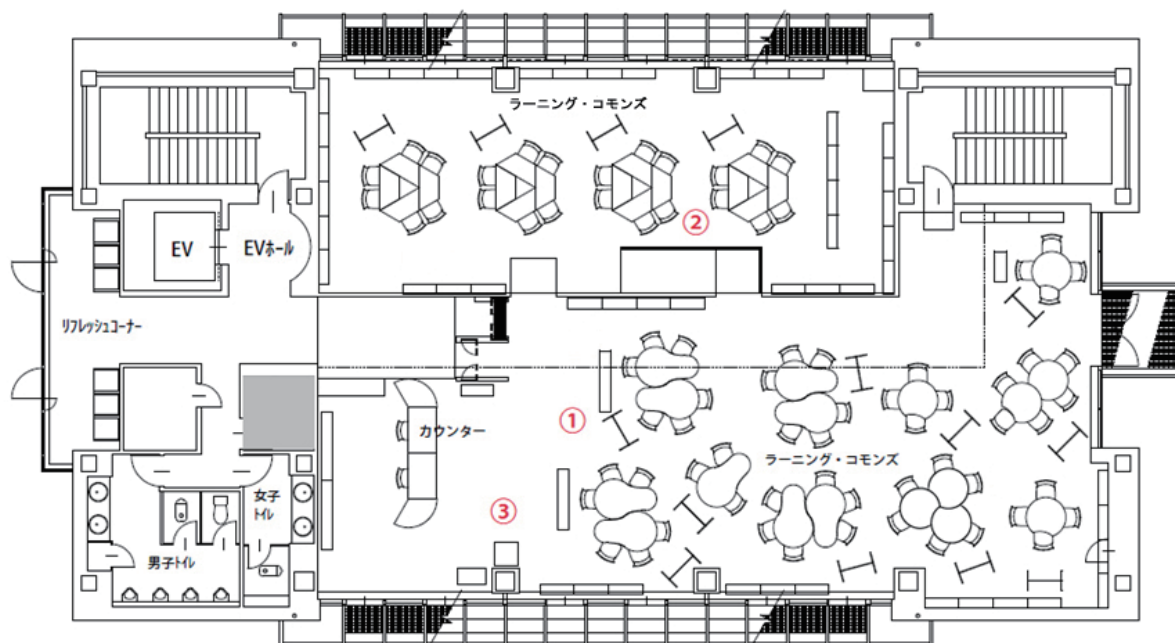
①個別閲覧席



②ワークショップスペース



5号館4階 (津田沼キャンパス)



①ラーニング・commons



②ラーニング・commons



③OPAC・ウェブプリント



CHIARA
TECH