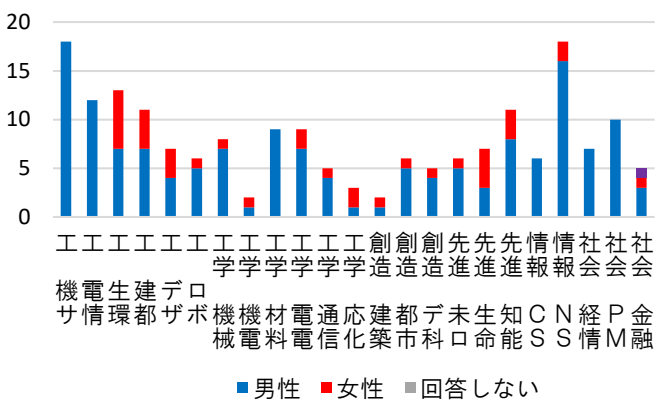
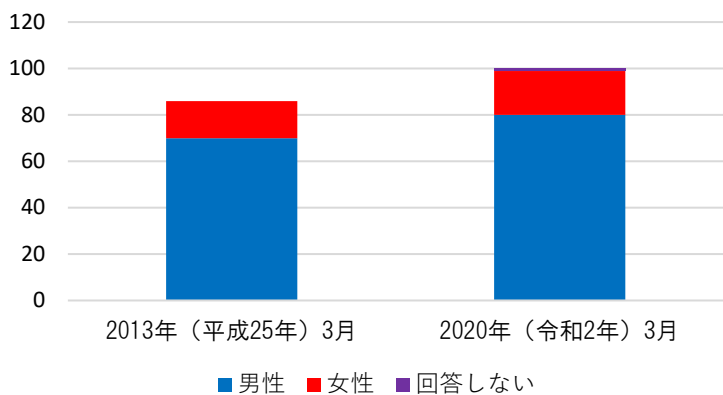


2022年度 卒業生アンケート集計結果

アンケート回答者の構成（学科）

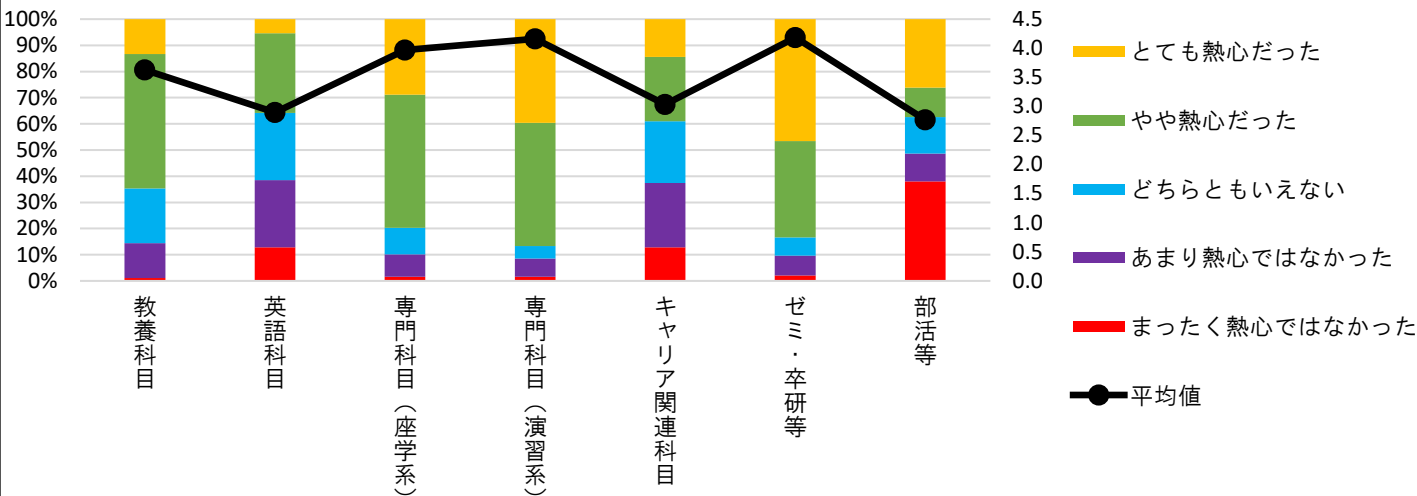


アンケート回答者の構成（性別）

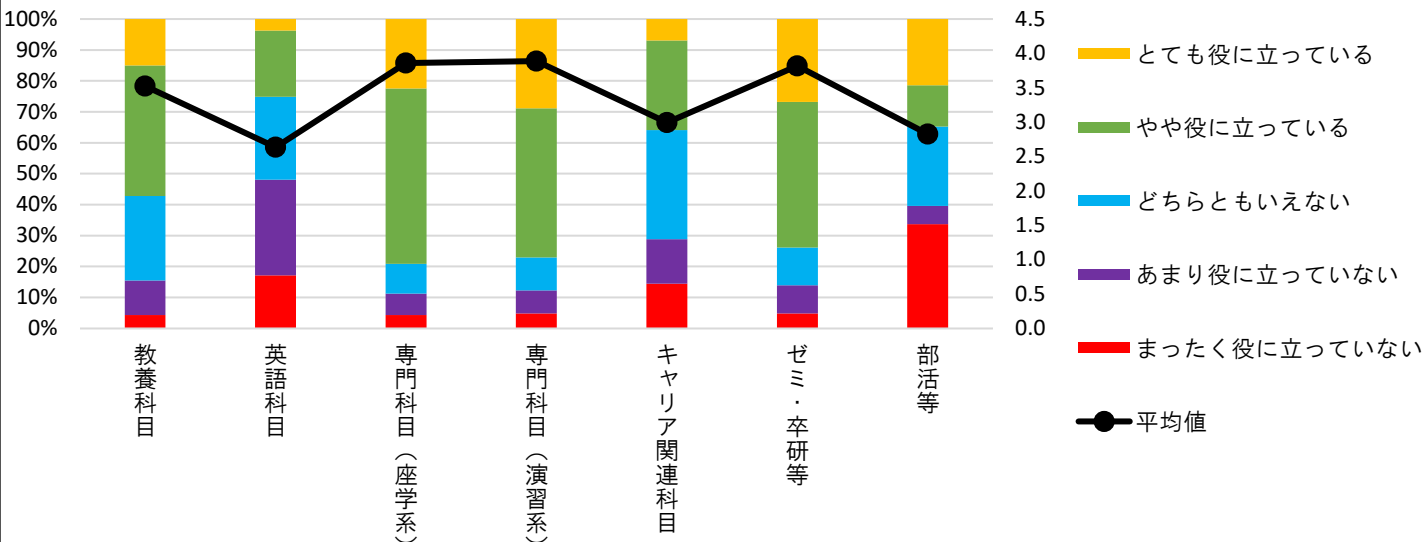


回答者数：187名 アンケートはがき送付の対象者：2013年及び2020年3月卒業生 3,170名
 ハガキの不着数：95件 アンケート回答率：5.90%（実回答率：6.08%）

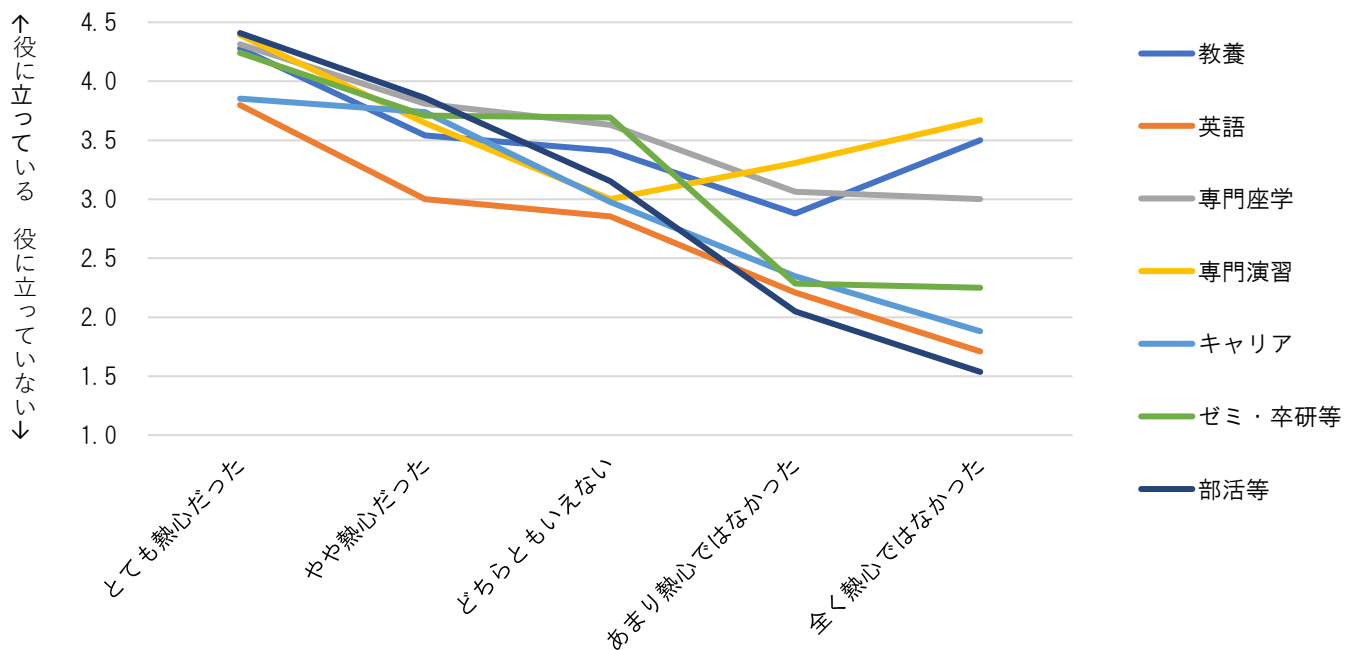
問4. 在学中、以下の活動にどれくらい熱心に取り組みましたか



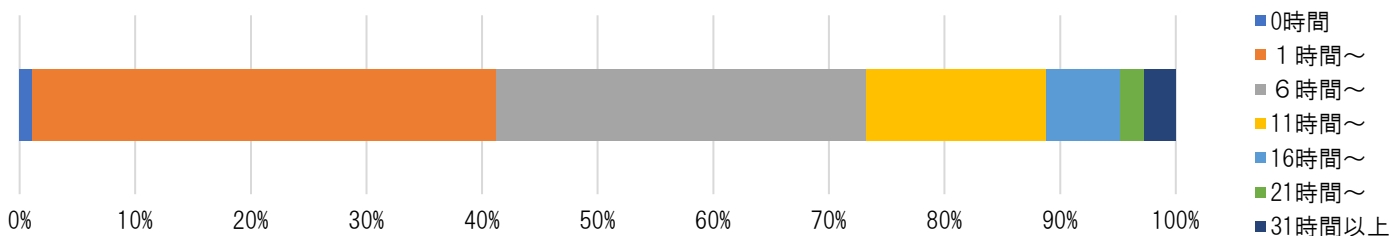
問5. 以下の活動は、現在の仕事や暮らしに役立っていますか。



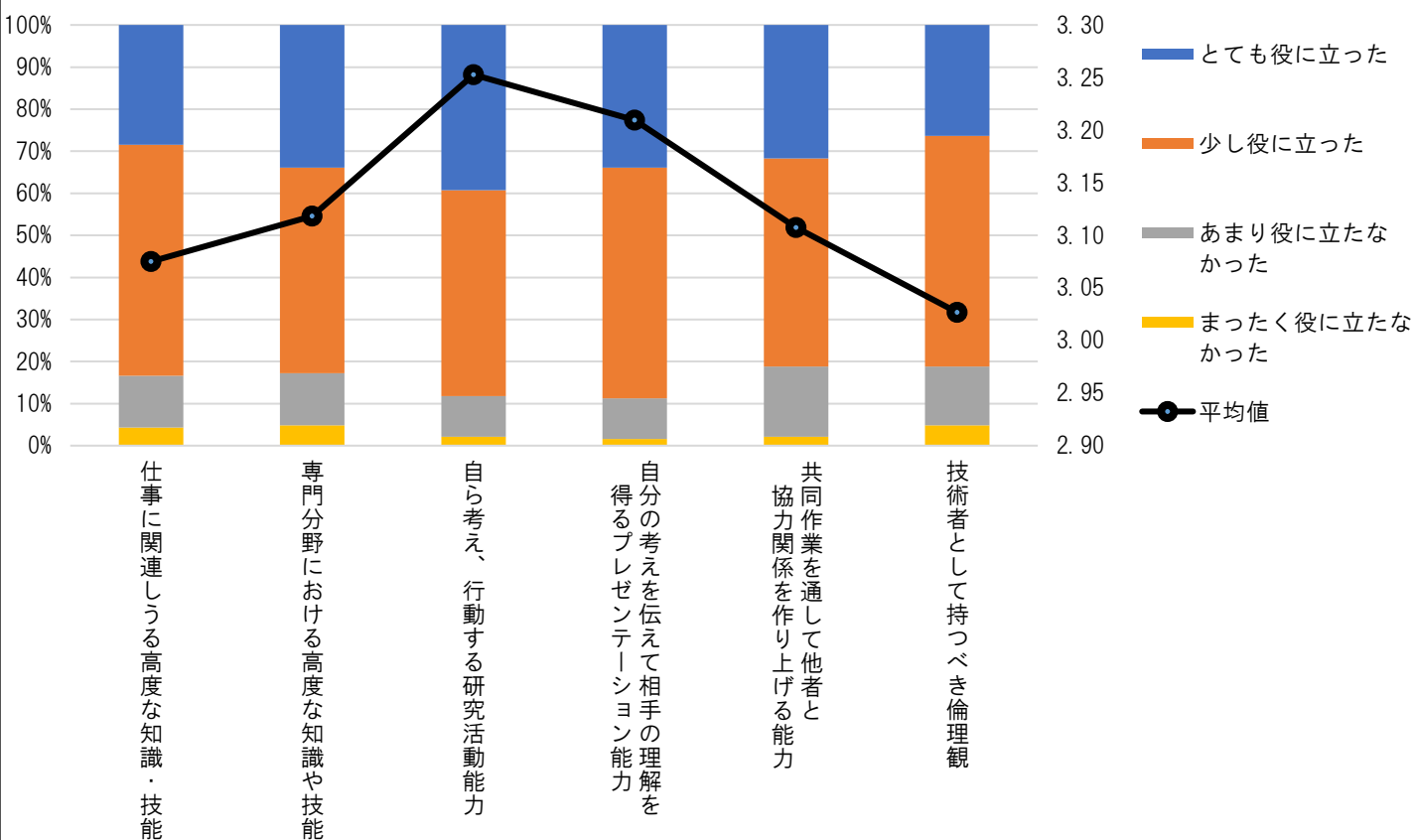
問4と問5. 科目の取り組み状況と役に立っているかの関係



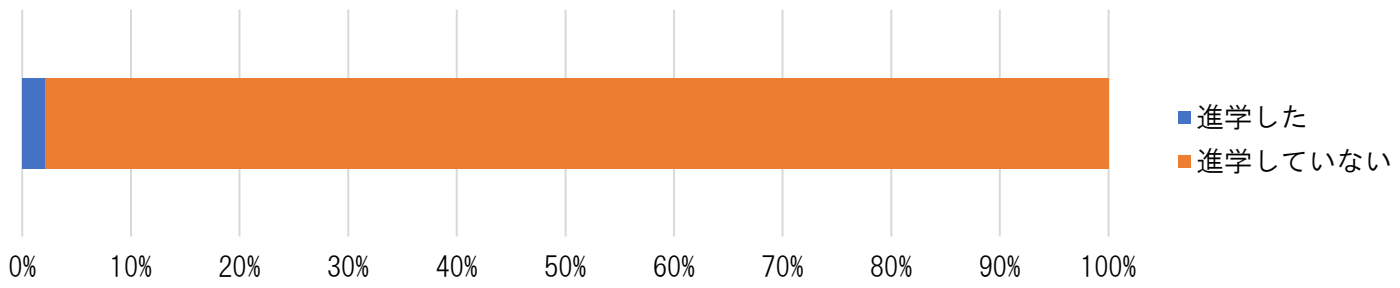
問6. 4年間の学修を振り返って、授業時間以外に授業に関する学習を、一週間で平均どのくらい時間を取りましたか（課題・レポート作成や研究時間も含みます）。



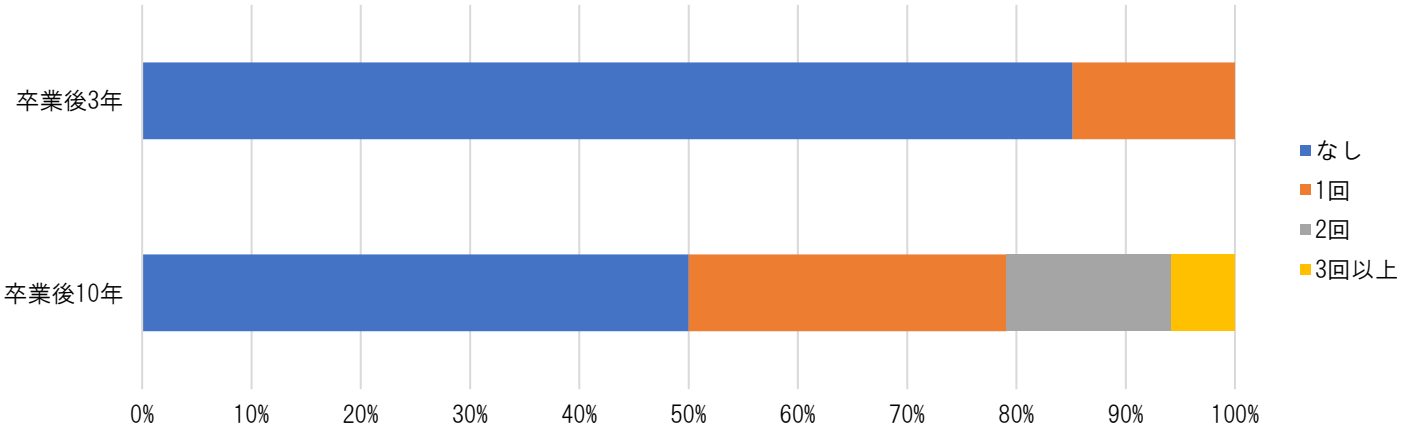
問7. 次の知識や能力を付けるために大学教育は役に立ったと思いますか



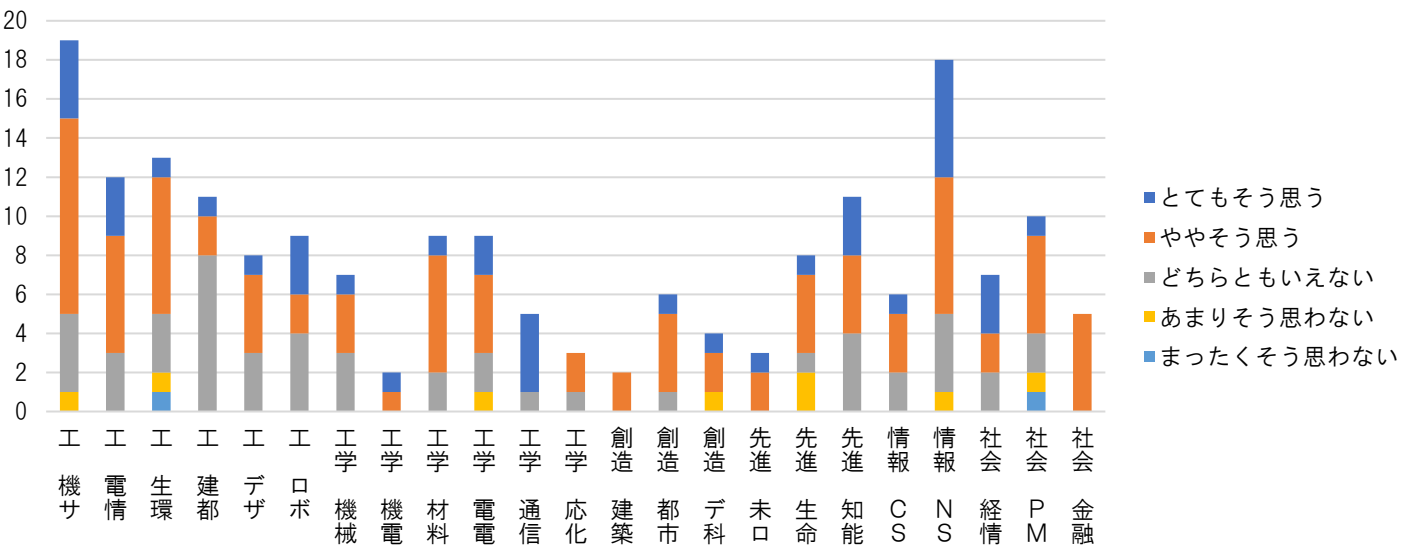
問8. 学部卒業後に大学院に進学しましたか。



問9. 卒業後から現在に至るまでに転職をしたことがありますか。



問10. あなたは、高校生に千葉工業大学への進学を進めたいと思いますか？



問11. あらゆることを総合して、あなたは最近のご自身の生活全般にどれくらい満足していますか。

