

令和6年度卒業生アンケート 集計結果

【回答者割合】

対象卒業年月	発送件数		回答件数		回答割合		未達数	未達除く 回答割合
2015年3月 (卒業10年目)	3,557件	1,504件	229件	92件	6.4%	6.1%	100件	6.6%
2022年3月 (卒業3年目)		2,053件		137件				

(令和5年度実施)

対象卒業年月	発送件数		回答件数		回答割合		未達数	未達除く 回答割合
2014年3月 (卒業10年目)	3,561件	1,552件	272件	127件	7.6%	8.2%	95件	7.8%
2021年3月 (卒業3年目)		2,009件		145件				

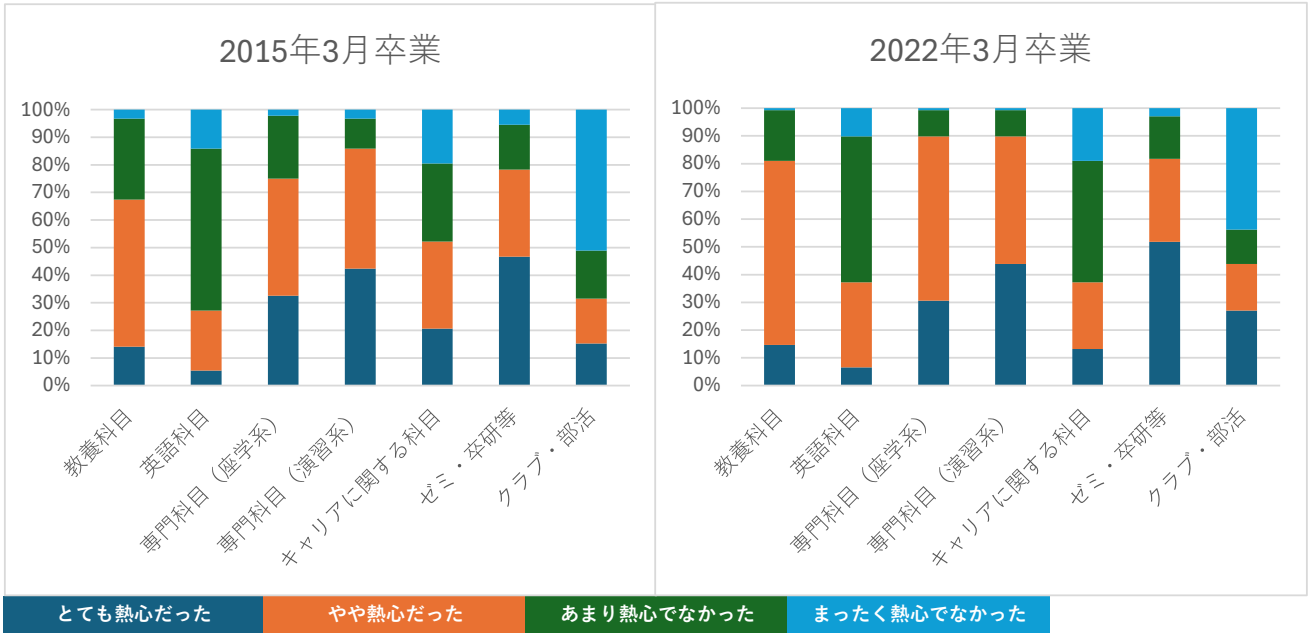
【回答者構成（性別）】

対象卒業年月	男性		女性		回答しない	
2015年3月	187	81	38	9	4	2
2022年3月		106		29		2

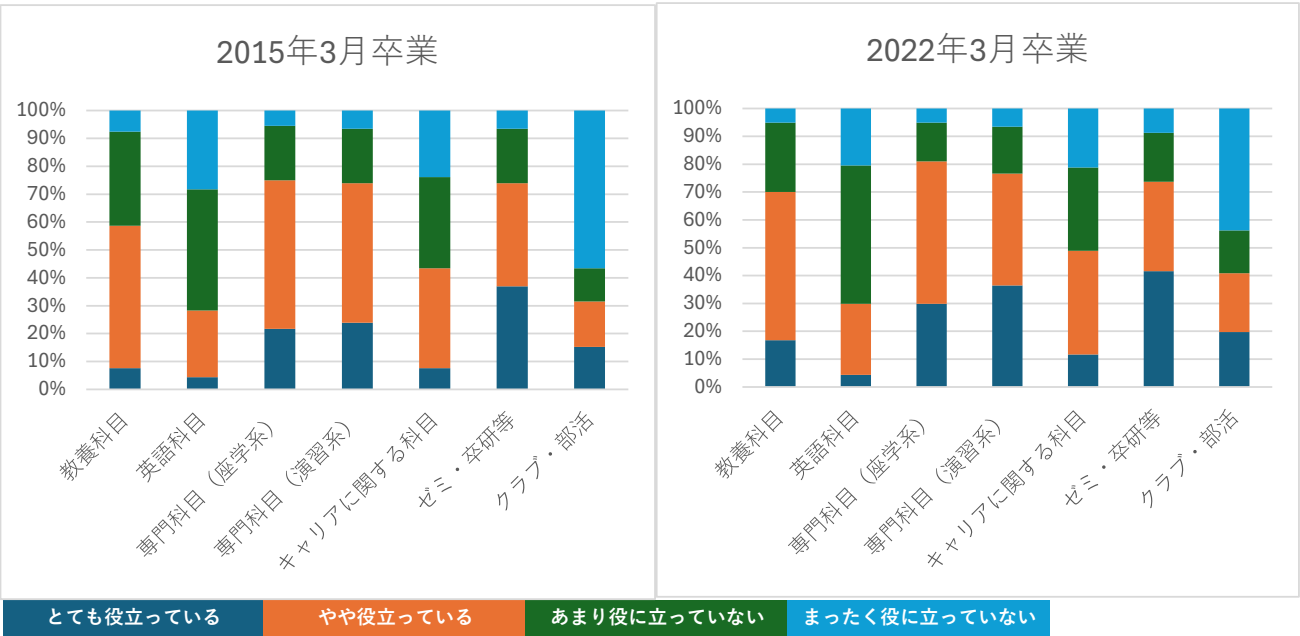
(令和5年度実施)

対象卒業年月	男性		女性		回答しない	
2014年3月	228	106	37	17	7	4
2021年3月		122		20		3

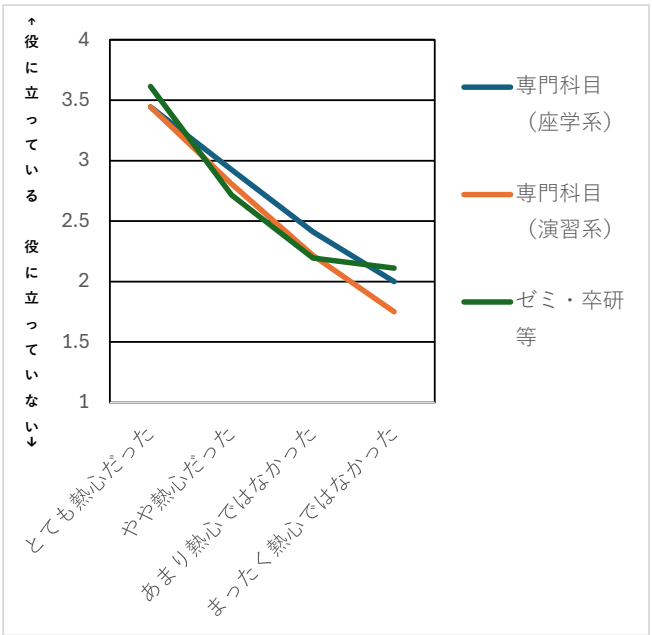
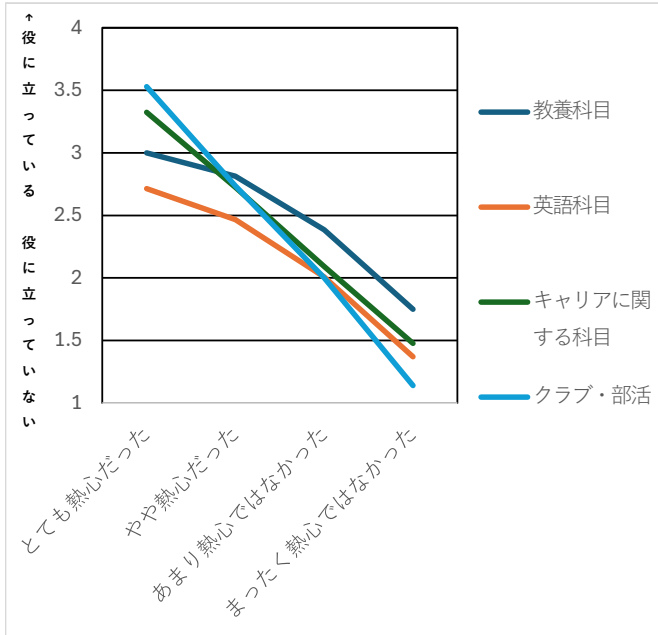
問4 千葉工業大学における4年間を振り返って、次のような活動にどれくらい熱心に取り組みましたか。



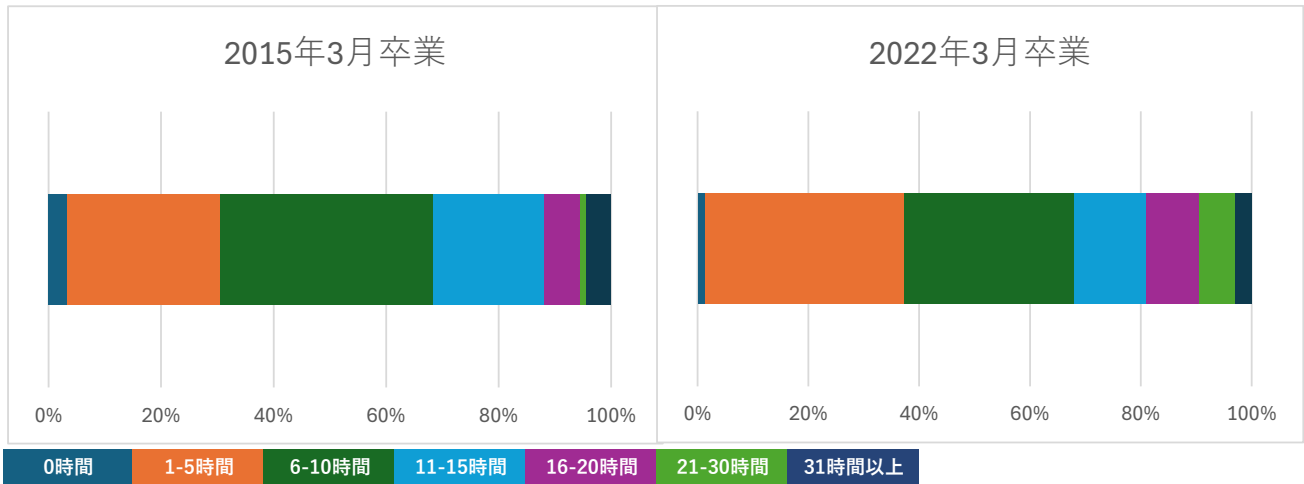
問5 千葉工業大学において経験した以下の活動は、現在の仕事や暮らしに役立っていますか。



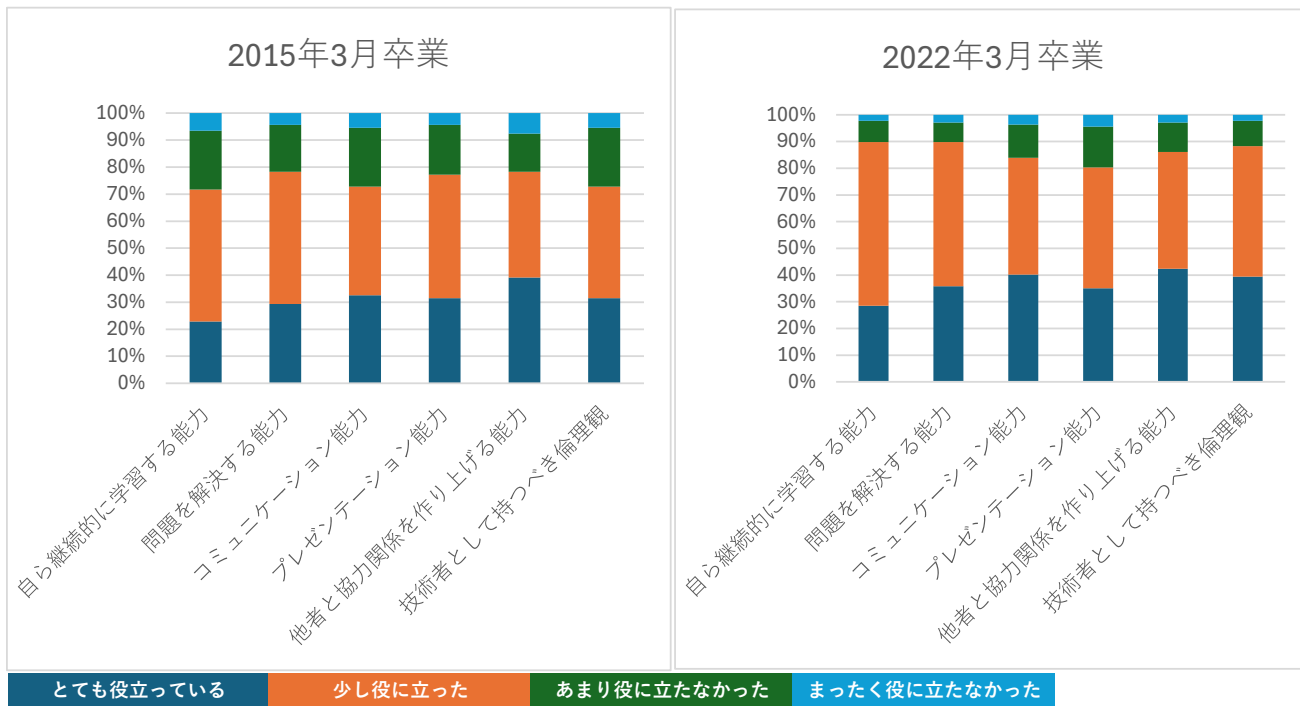
問4と問5、科目の取り組み状況と役に立っているかの関係



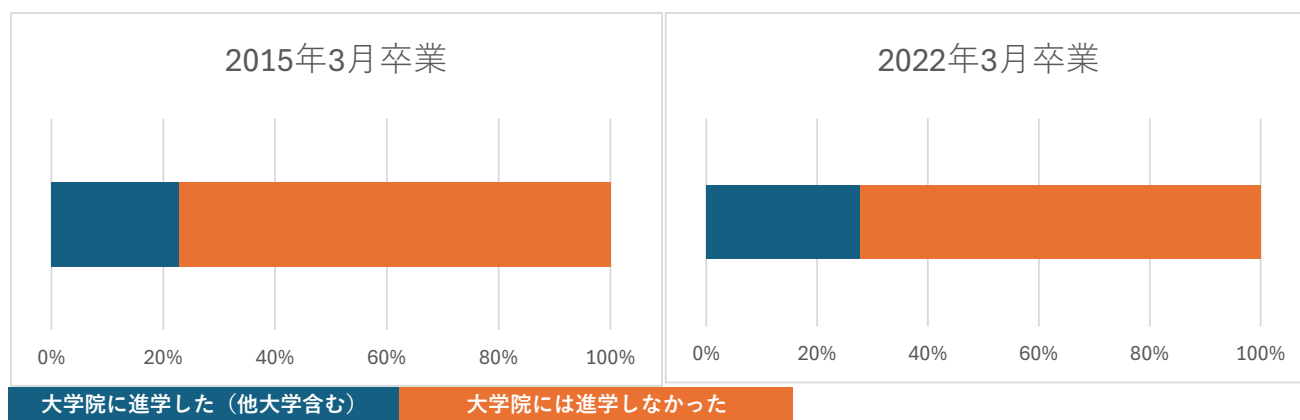
問6 千葉工業大学での4年間の学修を振り返って、授業時間以外に授業に関する学習を、一週間で平均どのくらい時間を取りましたか（課題・レポート作成や研究時間も含みます）。



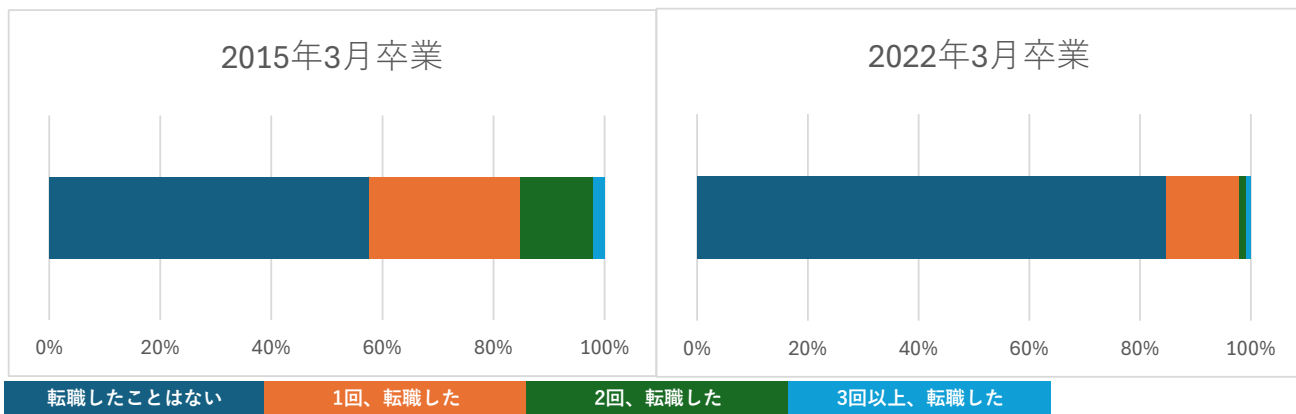
問7 次の能力を身に付けるために、大学教育は役に立ったと思いますか。
それぞれの項目で当てはまるものを選択してください



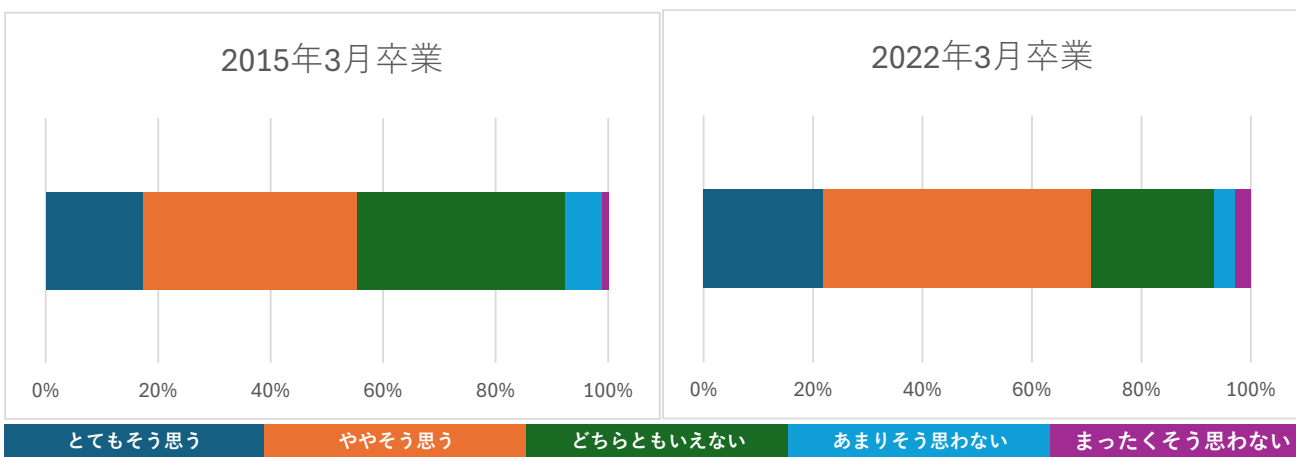
問8 学部卒業後に大学院に進学しましたか。



問9 卒業後から現在に至るまでに転職をしたことがありますか。



問11 あなたは、高校生に千葉工業大学への進学を薦めたいと思いますか？



問12 あらゆることを総合して、あなたは最近のご自身の生活全般にどれくらい満足していますか。

